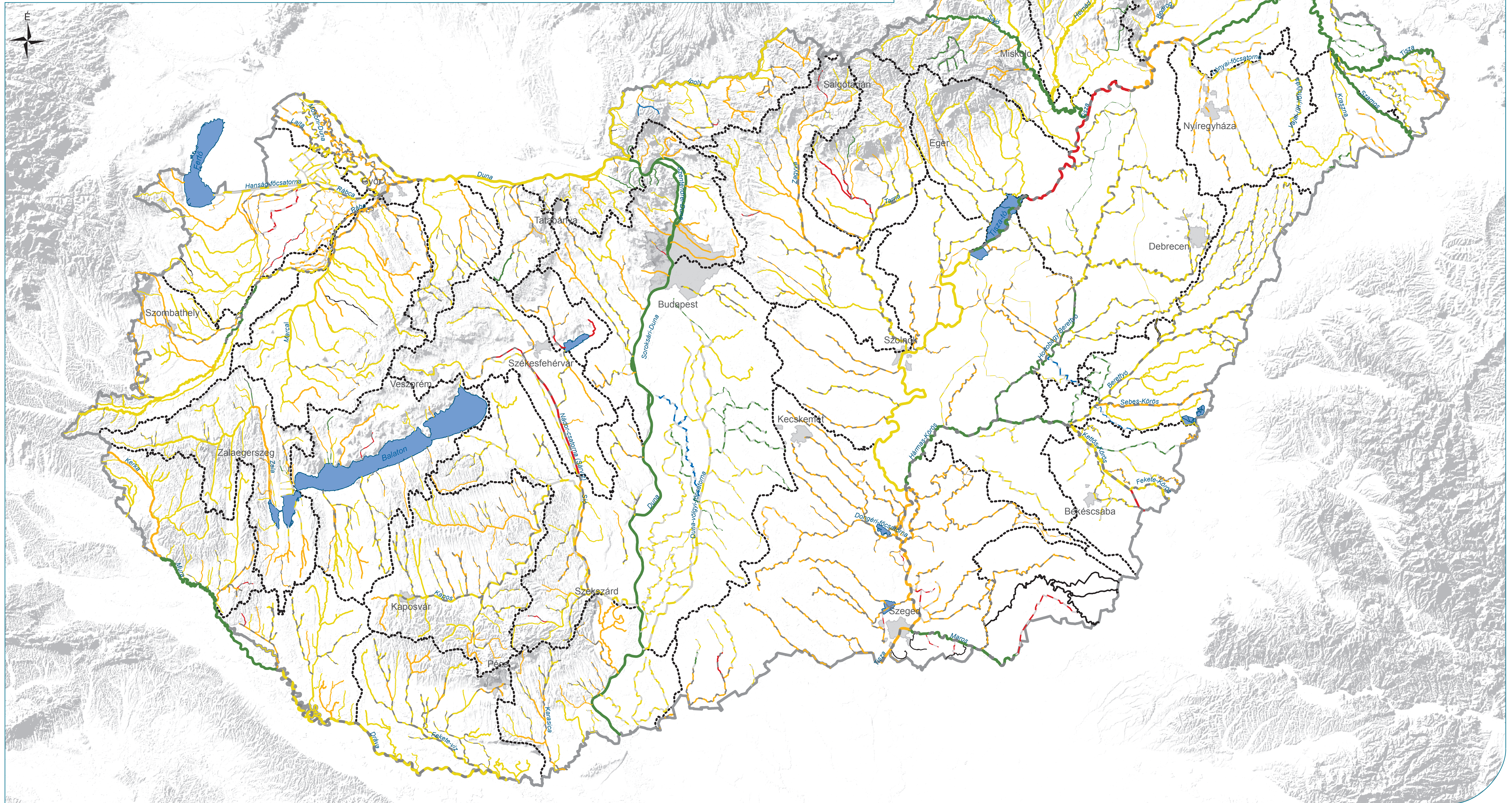


A Duna-vízgyűjtő magyarországi része
FELSZÍNI VÍZTESTEK OSZTÁLYOZÁSA
HIDROMORFOLÓGIAI ELEMEEK



5-4. térkép



Jelmagyarázat

- alegységghatár
- országghatár
- 🔗 legnagyobb állóvíz víztestek

Hidromorfológiai állapot

- kiváló
- jó
- mérsékelt
- gyenge
- rossz
- adathiány

Kategória

- erősen módosított
- mesterséges

