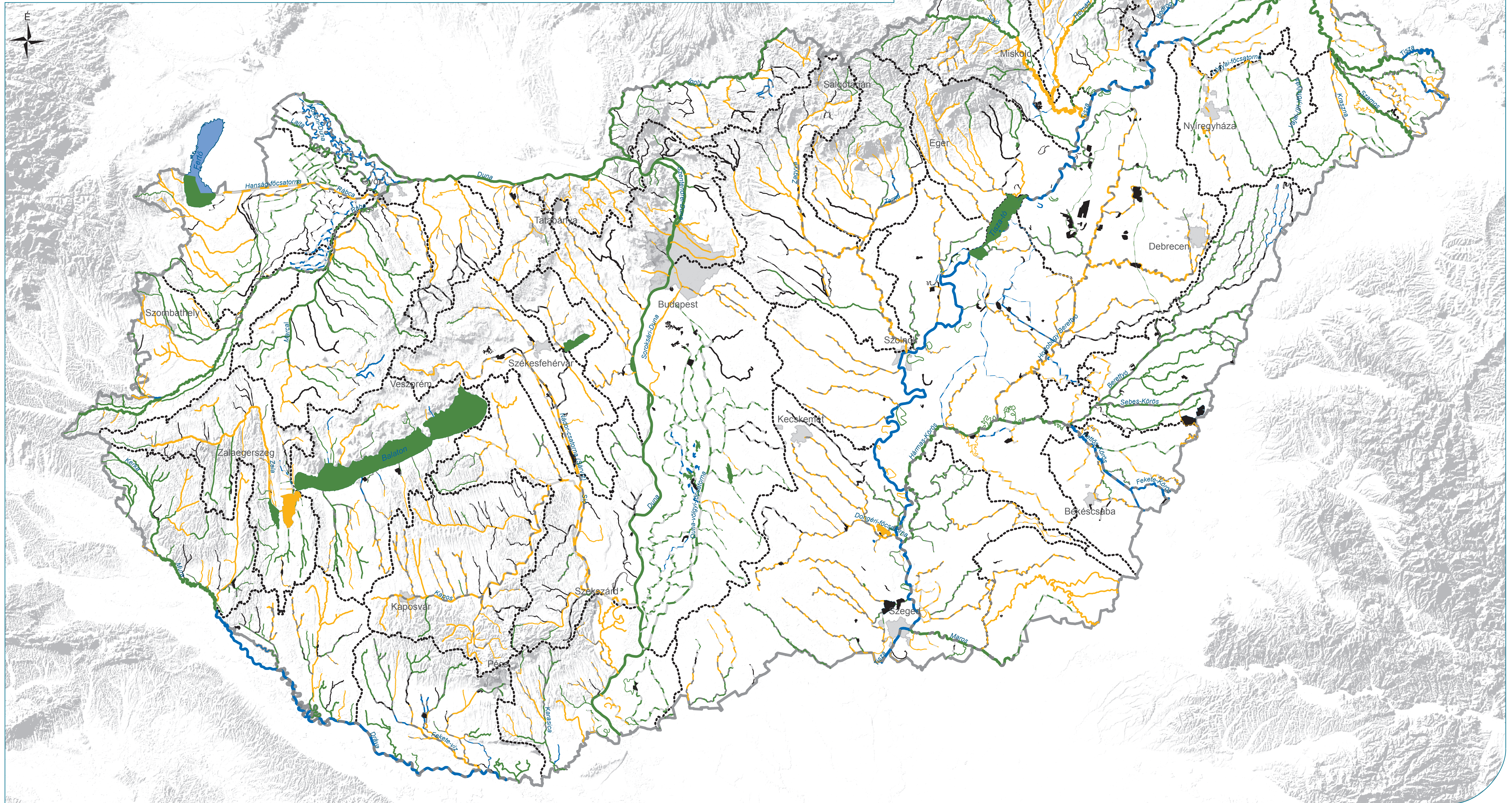


A Duna-vízgyűjtő magyarországi része  
**FELSZÍNI VÍZTESTEK OSZTÁLYOZÁSA**  
**FIZIKAI-KÉMIAI ELEMELK**

5-3. térkép



**Jelmagyarázat**

----- alegységhatár  
 ————— országhatár

Fizikai-kémiai állapot

- — kiváló
- — jó
- — jó állapotnál gyengébb
- — adathiány

Kategória

- - - erősen módosított
- · - mesterséges

