

HUMÁN EGÉSZSÉGGKOCKÁZAT BECSLÉSE

fejezet

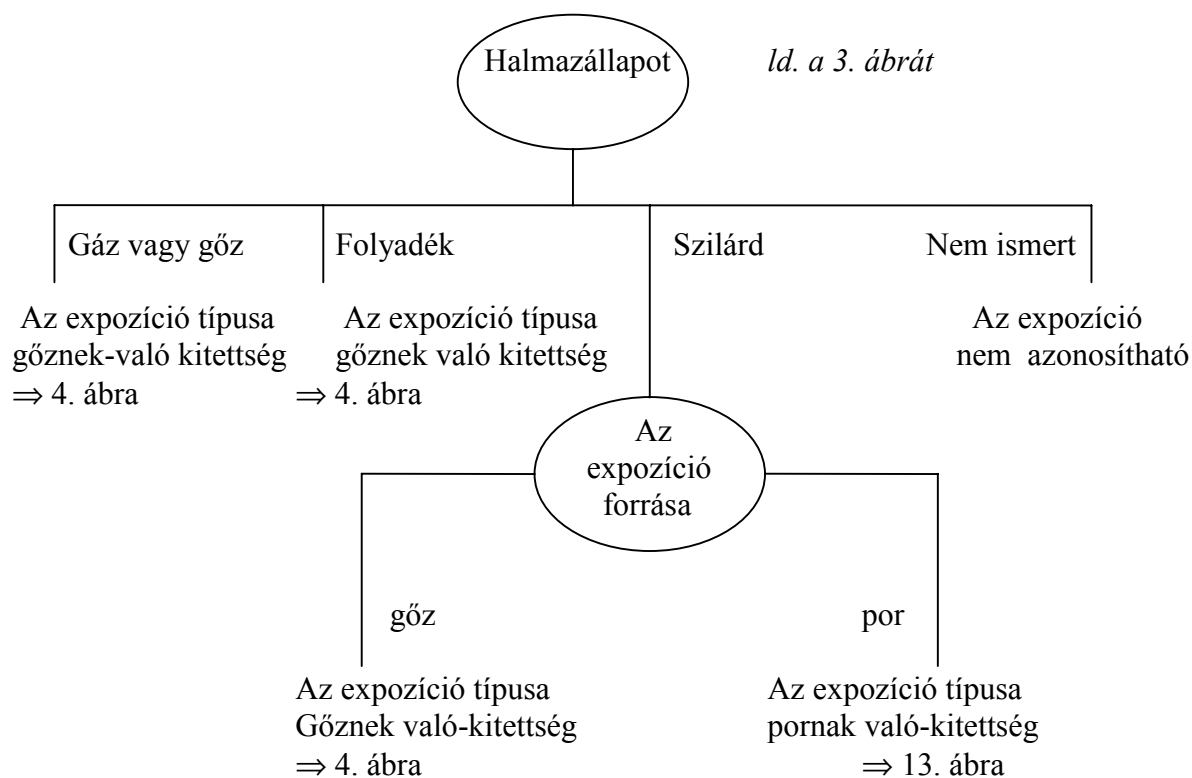
mellékletei

I. melléklet

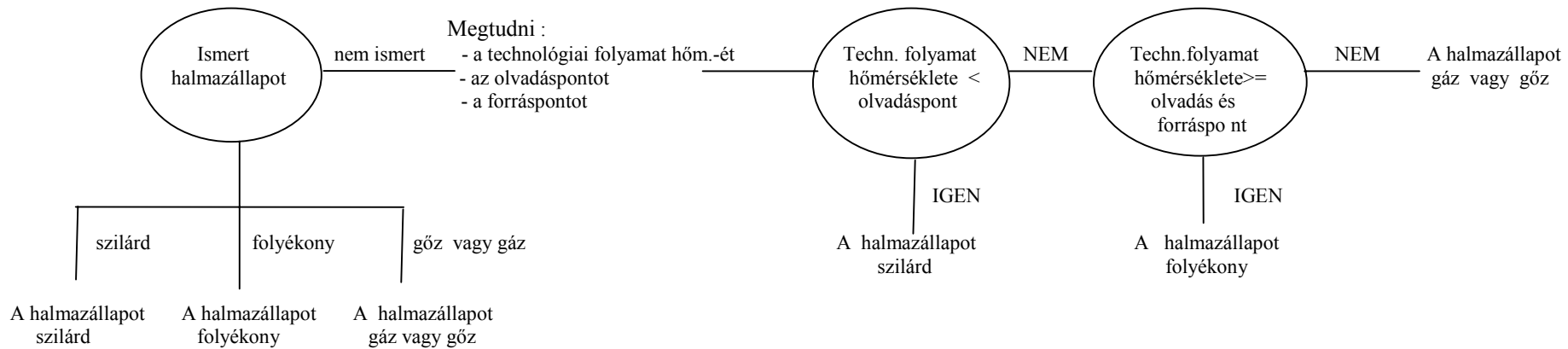
A munkahelyi expozíciós modell bemutatása



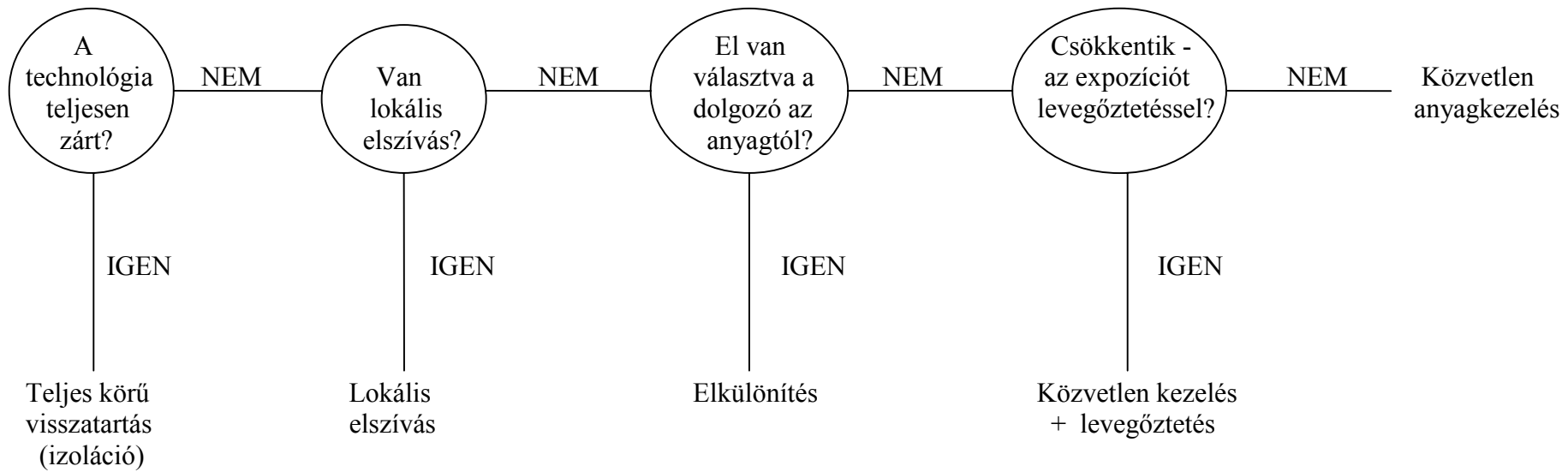
1. ábra. *Az expozíció meghatározása*



2. ábra. *Az inhalációs expozíció meghatározása*

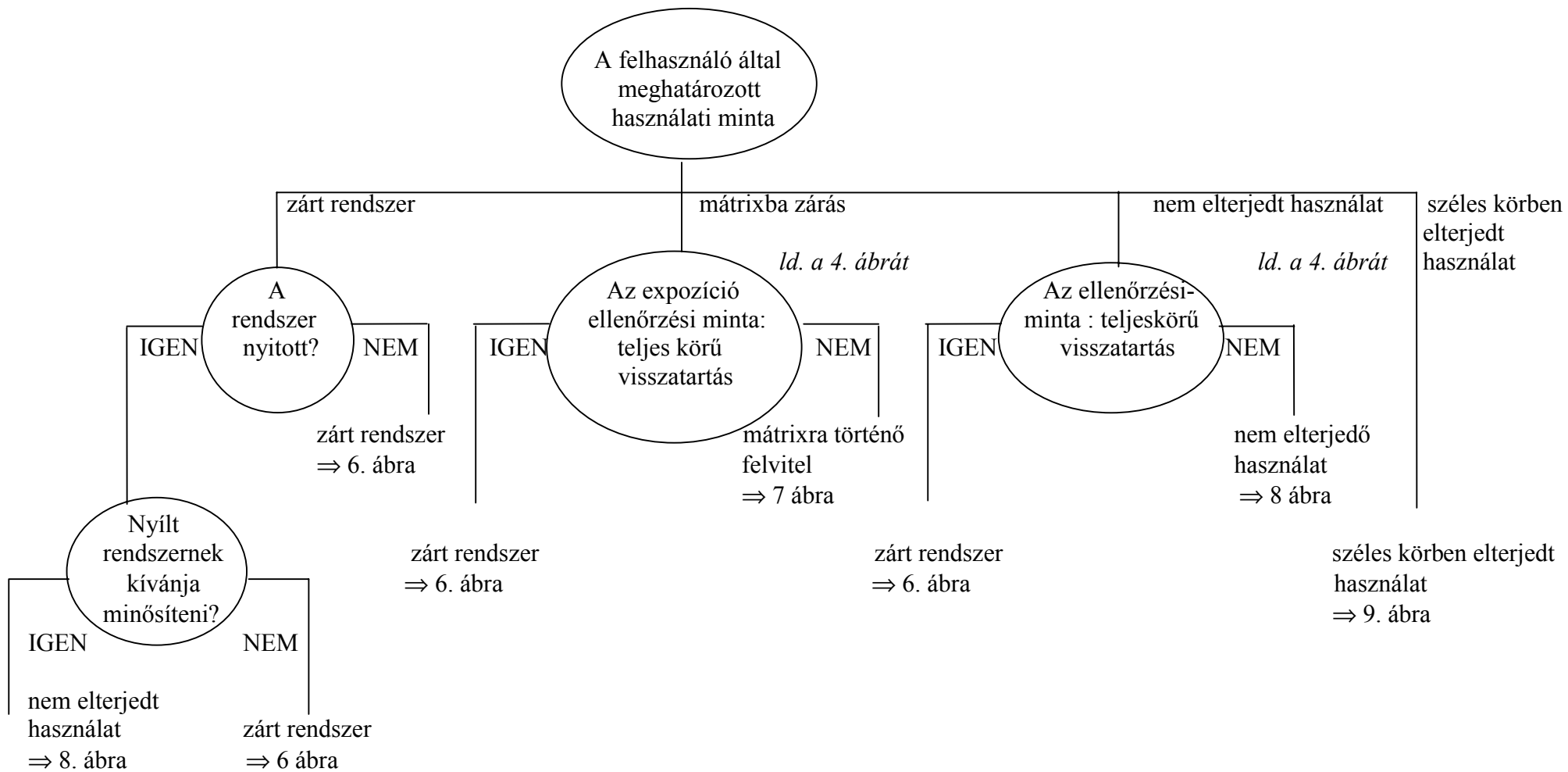


3. ábra. *Az anyag halmazállapotának meghatározása a technológiai folyamat hőmérsékletén*



a befejezést követően
⇒ 5 ábra

4. ábra. Az expozíció ellenőrzés jellegének (mintájának) meghatározása

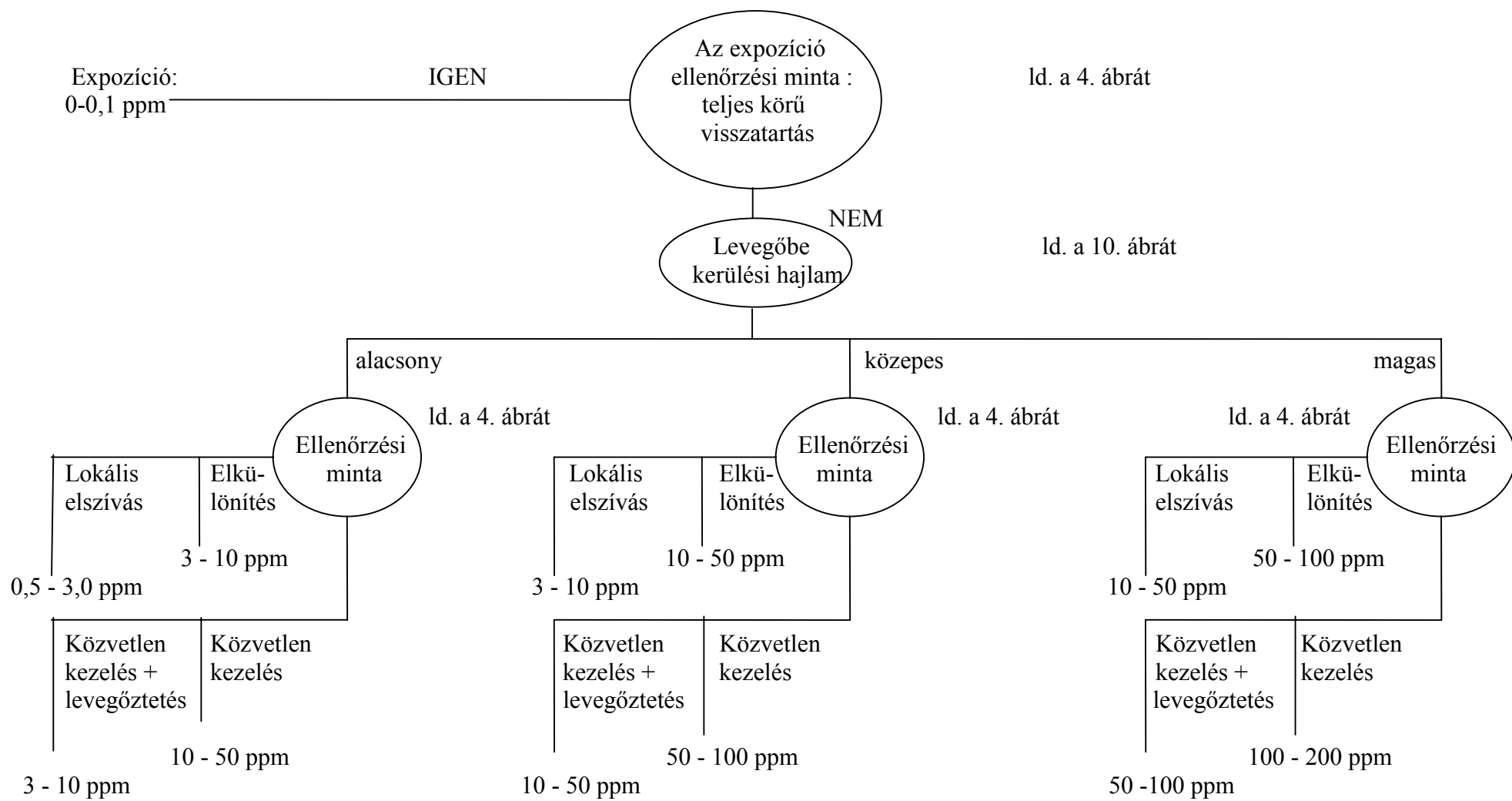


5. ábra. A felhasználás jellegének (mintájának) meghatározása

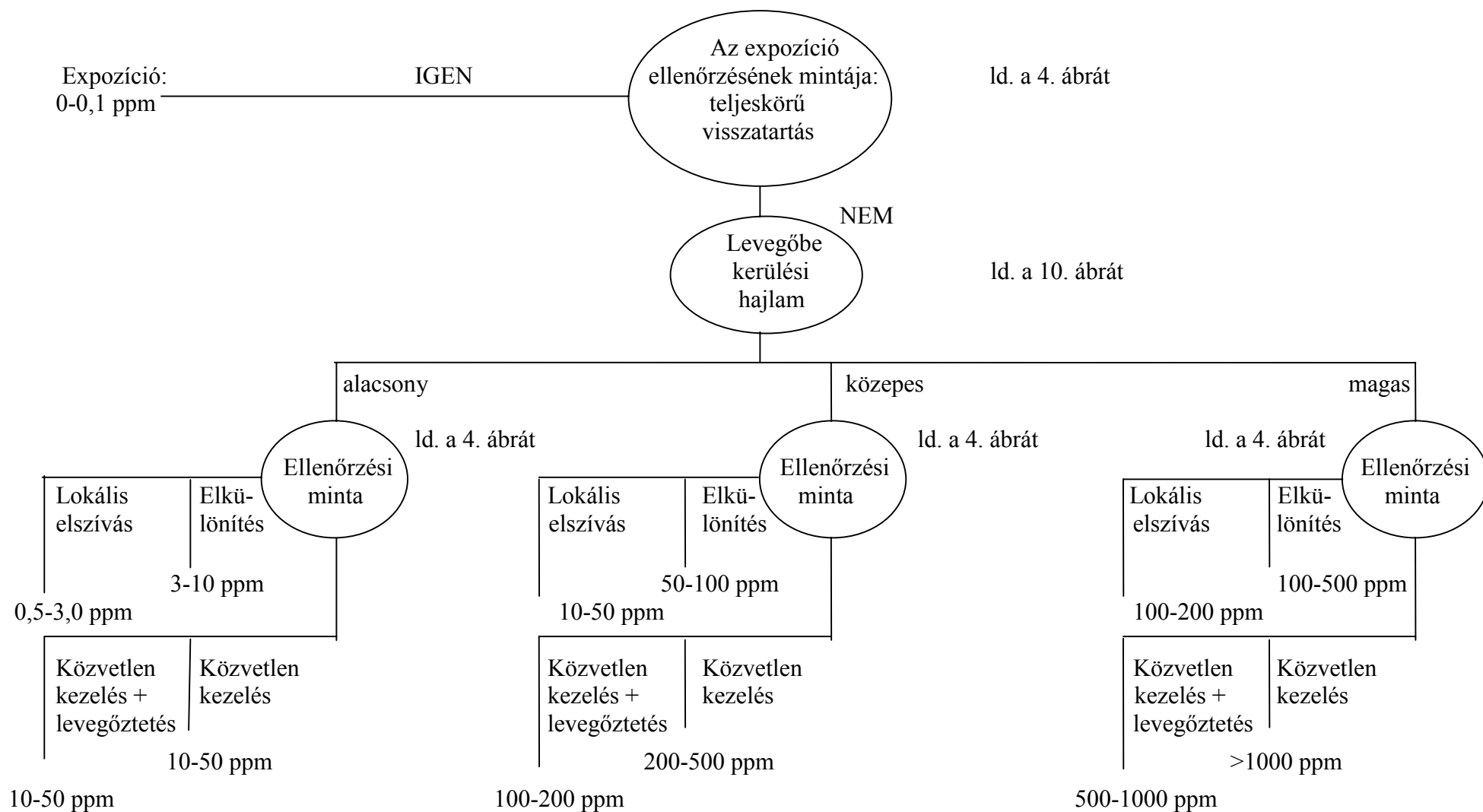
A gőz-kitettség meghatározása
A felhasználás jellege (mintája): zárt rendszer

Kitettség: 0 - 0.1 ppm

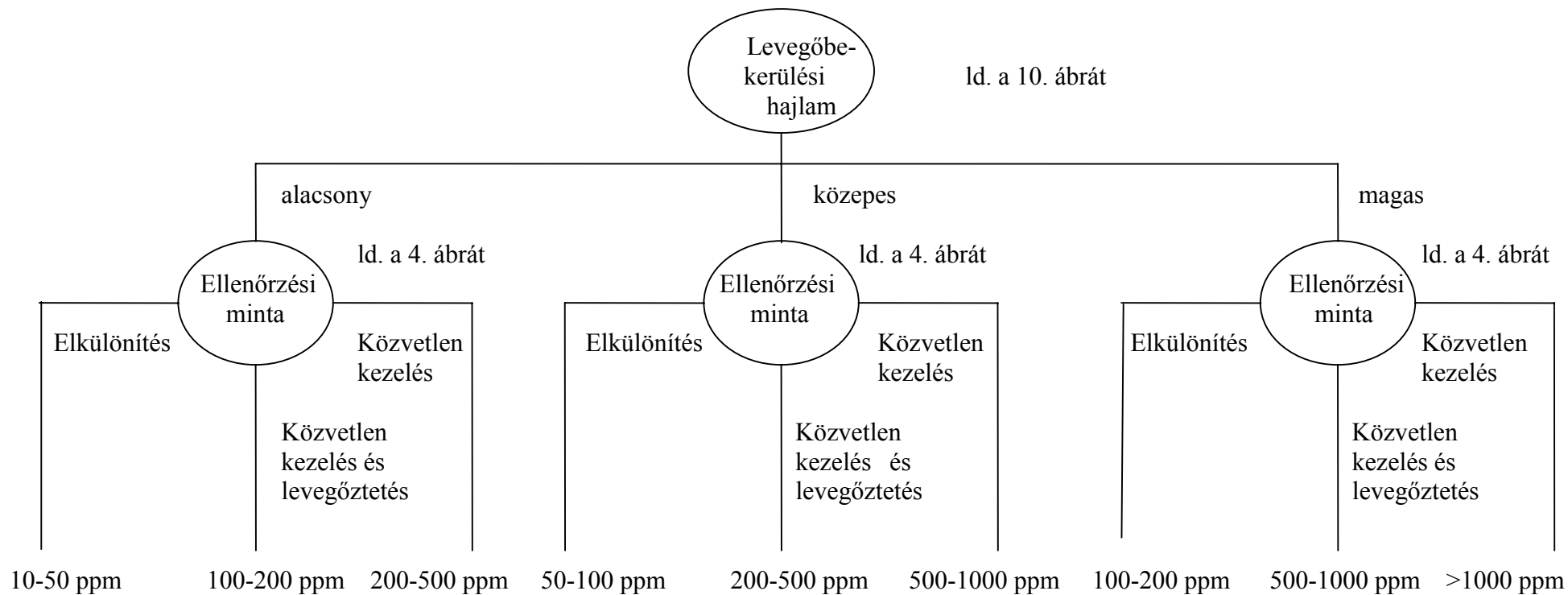
6. ábra. *A gőznek való kitettség meghatározása*



7. ábra. A gőznek való kitettség meghatározása: a használati mintázat mátrixba zárása

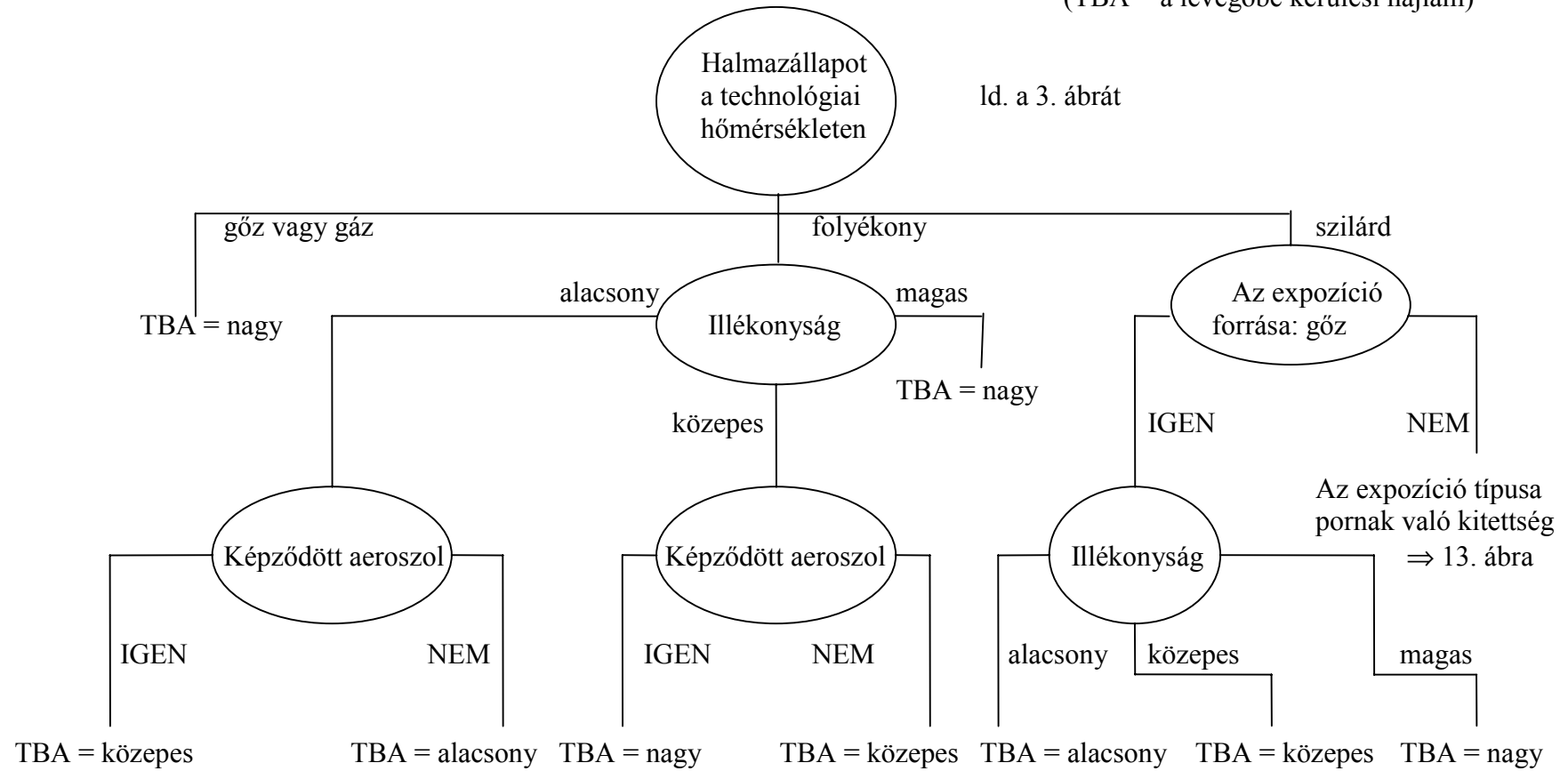


8. ábra. A gőznek való kitettség meghatározása: a felhasználási forma (minta) nem elterjedő használat

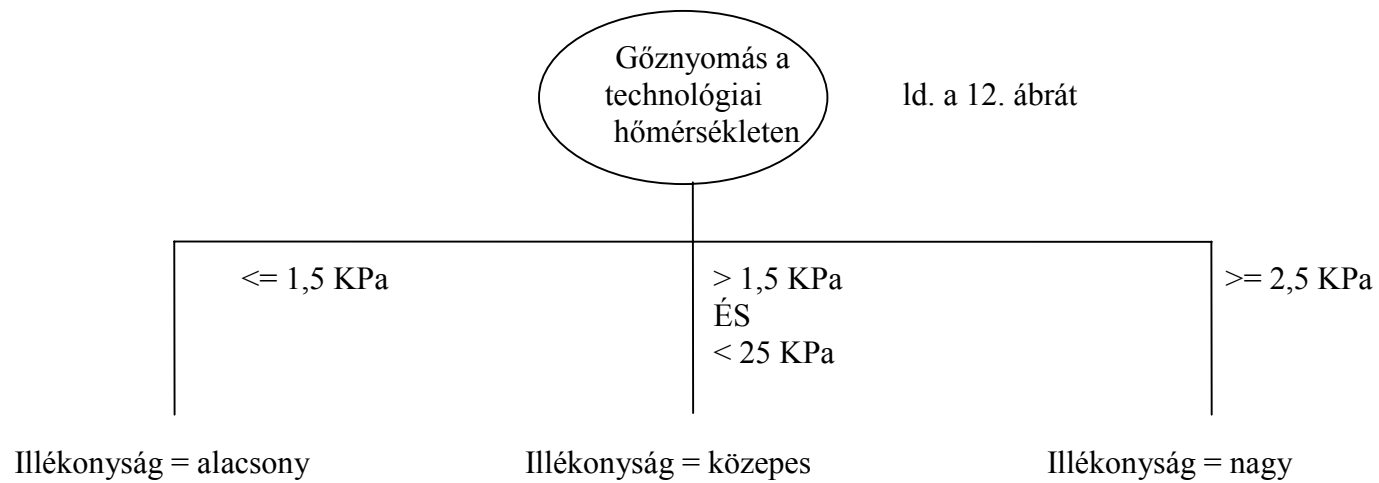


9. ábra. A gőznek való kitétség meghatározása: a felhasználási forma (minta) széles körben elterjedő használat

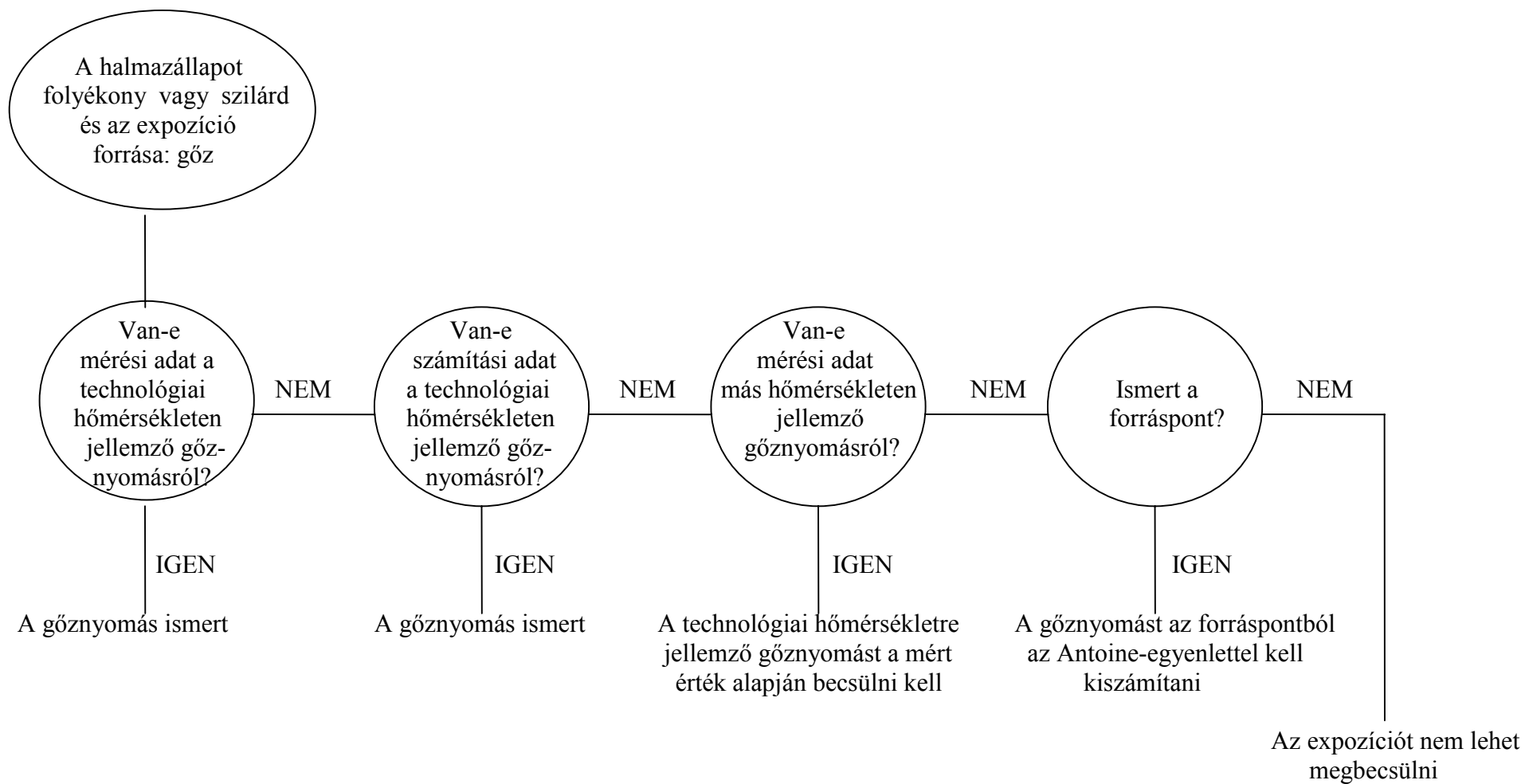
(TBA = a levegőbe kerülési hajlam)



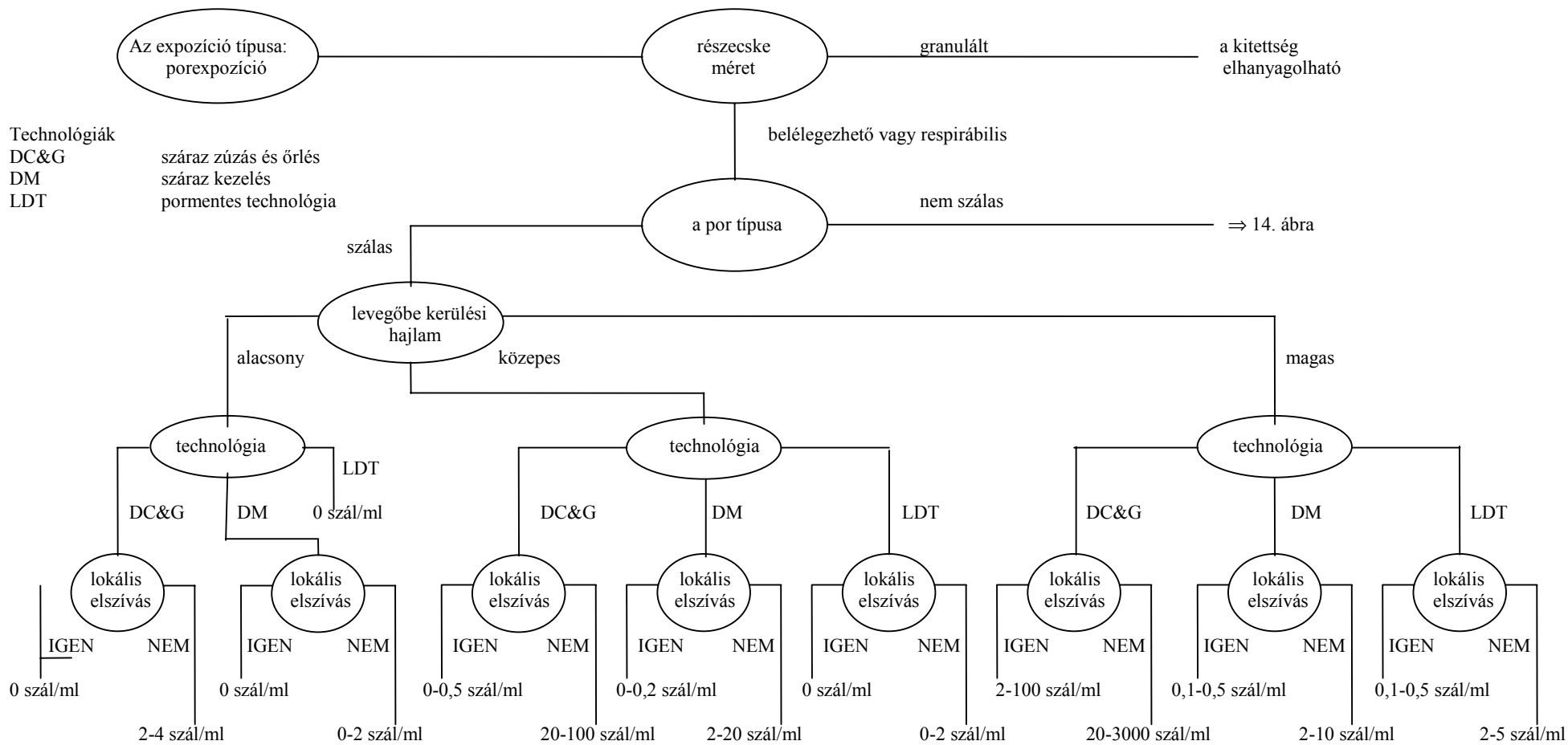
10. ábra. A levegőbe kerülési hajlam meghatározása



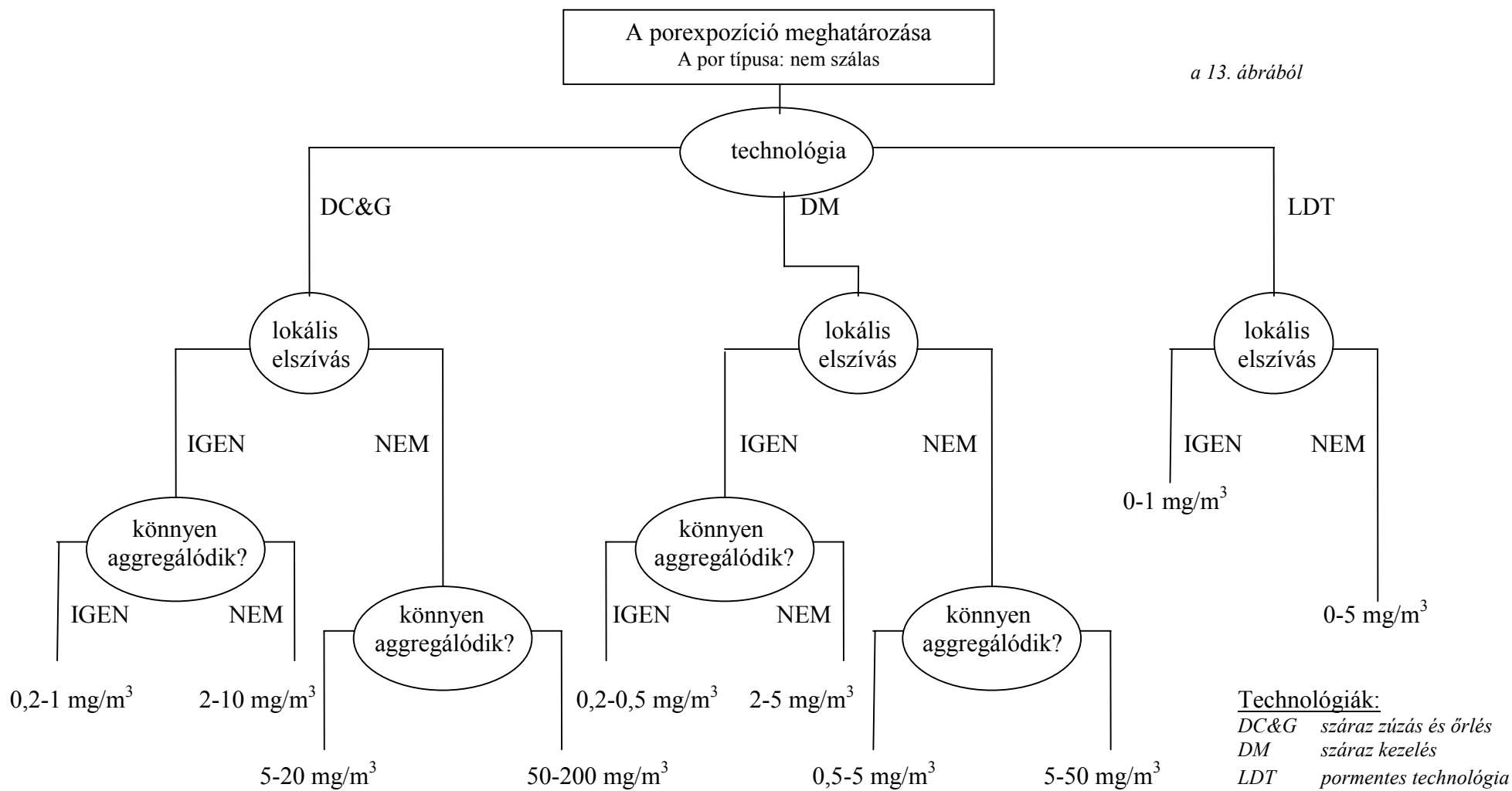
11. ábra. Az illékonyság meghatározása



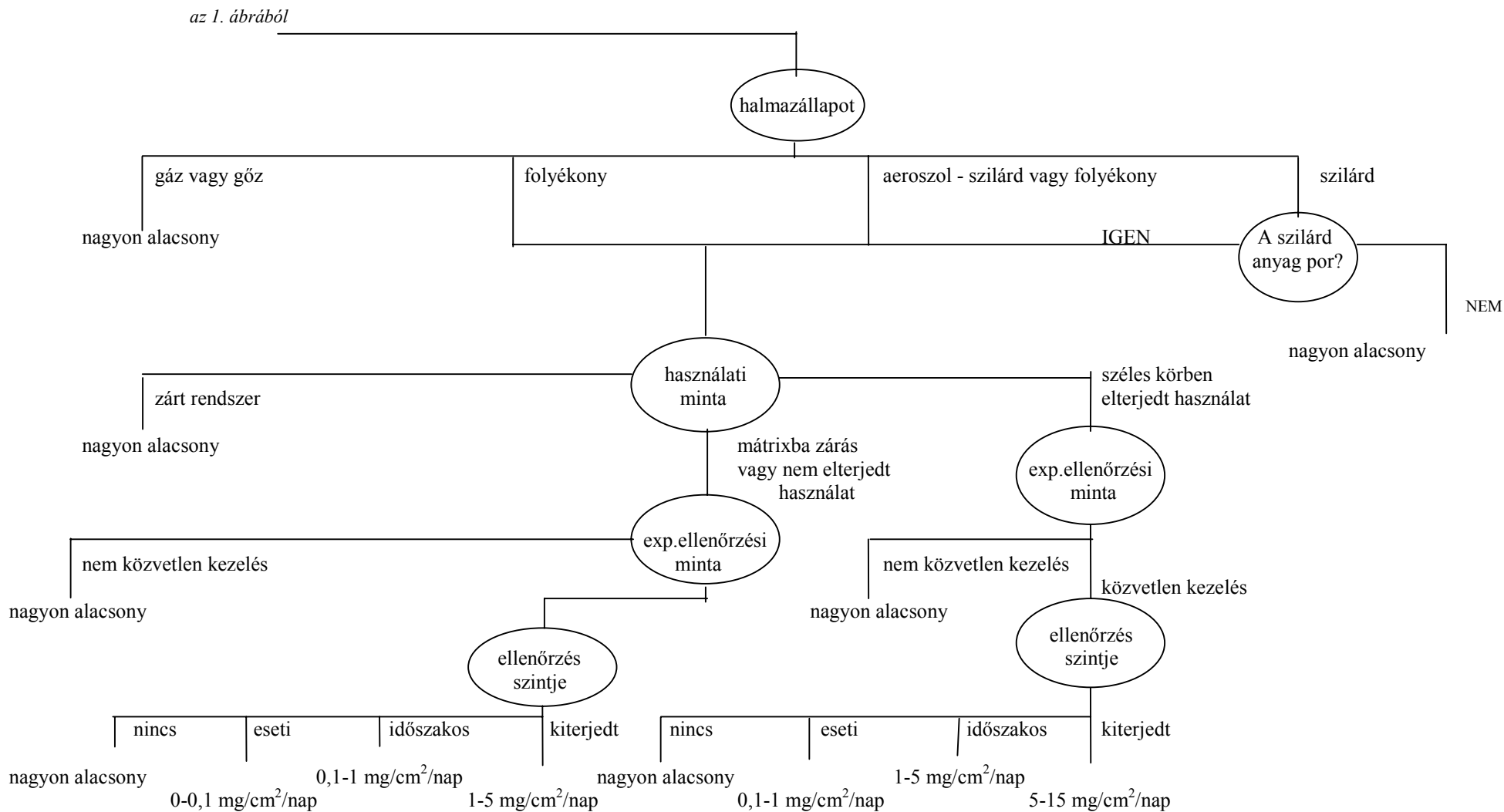
12. ábra A gőznyomás meghatározása



13. ábra. A porexpozíció meghatározása



14. ábra. A porexpozíció meghatározása: a por típusa nem szálas



15. ábra. A dermális expozíció meghatározása