

HULLADÉKLERAKÓKRÓL MÁSKÉP(P)

KÖRINFO
Konferencia

Bedő Csaba
WEPROT Kft.
2010. május 28.

HAZAI KERETEK

- 2000. évi XLIII. tv. a hulladékgazdálkodásról
- Hulladék-jegyzék 16/2001. (VII.18.) KöM
- Nyilvántartás és bejelentés 164/2003. (X. 18.) Korm.
- Veszélyes hulladék 98/2001. (VI.15.) Korm.
- 20/2006. (IV.5.) KvVM r. - 1999/31/EK,
2003/33/EK**

Rekultiváció - Tájbaillesztés

20/2006. (IV.5.) KvVM r.:

„2. § E rendelet alkalmazásában:

- *n) tájbaillesztés: a létesítmény funkcionális és esztétikai szempontok szerinti környezetalakítása a táji adottságok figyelembevételével.”*

4. számú melléklet a 20/2006. (IV. 5.) KvVM rendelethez

1. A hulladéklerakó rekultivációjával és utógondozásával kapcsolatos követelmények :

A rekultiváció és utógondozás a következő főbb részfolyamatokból tevődik össze:

f) a hulladéktest formálása, felszíni rétegeinek tömörítése, rézsűk kialakítása, tájba illesztés, a terület további használatának figyelembevételével,

g) a további felhasználásra nem tervezett berendezések és építmények elbontása, az általuk elfoglalt terület tájba illesztése,

1.1. A rekultivációra és utógondozásra vonatkozó tervdokumentációnak tartalmaznia kell:

g) a hulladéktest formálását, felszíni rétegeinek tömörítését, a rézsűk kialakítását, a tájba illesztés leírását,

„1.6. A tájba illesztéssel kapcsolatos követelmények

A hulladéktest formázását a tájba illesztés követelményeinek figyelembevételével kell elvégezni. Gondoskodni kell arról, hogy a hulladéktest tömegalakításával, a vegetációs réteg biztosításával olyan tájképi megjelenése legyen a hulladéklerakó létesítménynek, amely egyidejűleg szolgálja a terület tervezett használatát és az adott táj elemeitől nem idegen megjelenést.”

KÉRDÉS – EZT HOGYAN TARTATJA BE AZ ENGEDÉLYEZŐ HATÓSÁG, EGYÁLTALÁN MIT ÉRT EZ ALATT?

NINCS (NEM IS LEHET) EGZAKT ELFOGADOTT MŰSZAKI IRÁNYELVE A TÁJBAILLESZTÉSNEK (PL.: HONNAN SZÁMÍT TÁJBA ILLESZTETTNEK EGY RÉZSŰ?).

HAZAI PÉLDÁK



**Felhagyott települési folyékonyhulladék leürítőhely –
rekultiváció alatt (inert hulladékkal való feltöltés)**



**Felhagyott települési
szilárdhulladék lerakó –
rekultiváció alatt**



08.12.2008



**Felhagyott települési
szilárdhulladék lerakó –
rekultiváció alatt – első lezáró
(kiegyenlítő?) réteggel**





**Felhagyott települési
szilárdhulladék lerakó –
rekultiváció alatt – első lezáró
(kiegyenlítő?) réteggel**





**Felhagyott települési szilárdhulladék lerakó
– rekultiváció alatt**



**Felhagyott települési szilárdhulladék
lerakó – rekultiváció alatt**



**Veszélyeshulladék kazetták rekultivációt követően
– Aszód-Galgamácsa**

Veszélyeshulladék kazetták rekultivációt követően – Aszód-Galgamácsa – dombvidéki környezet





Metallochemia telephely – szarkofág

**Közel 750.000 m³
hulladék, nehézfémekkel
szennyezett...**

Fotó: Vegyész Zrt.

Metallochemia telephely - szarkofág



Fotó: Vegyész Zrt.



**Metallochemia
telephely - szarkofág**

Nagytétény, golfpálya



Külföldi példák



**Atzenhof Müellberg –
Németország (Solarpark)**





**Cracauer Anger
(Magdeburg - Elbenaupark)
– Németország**

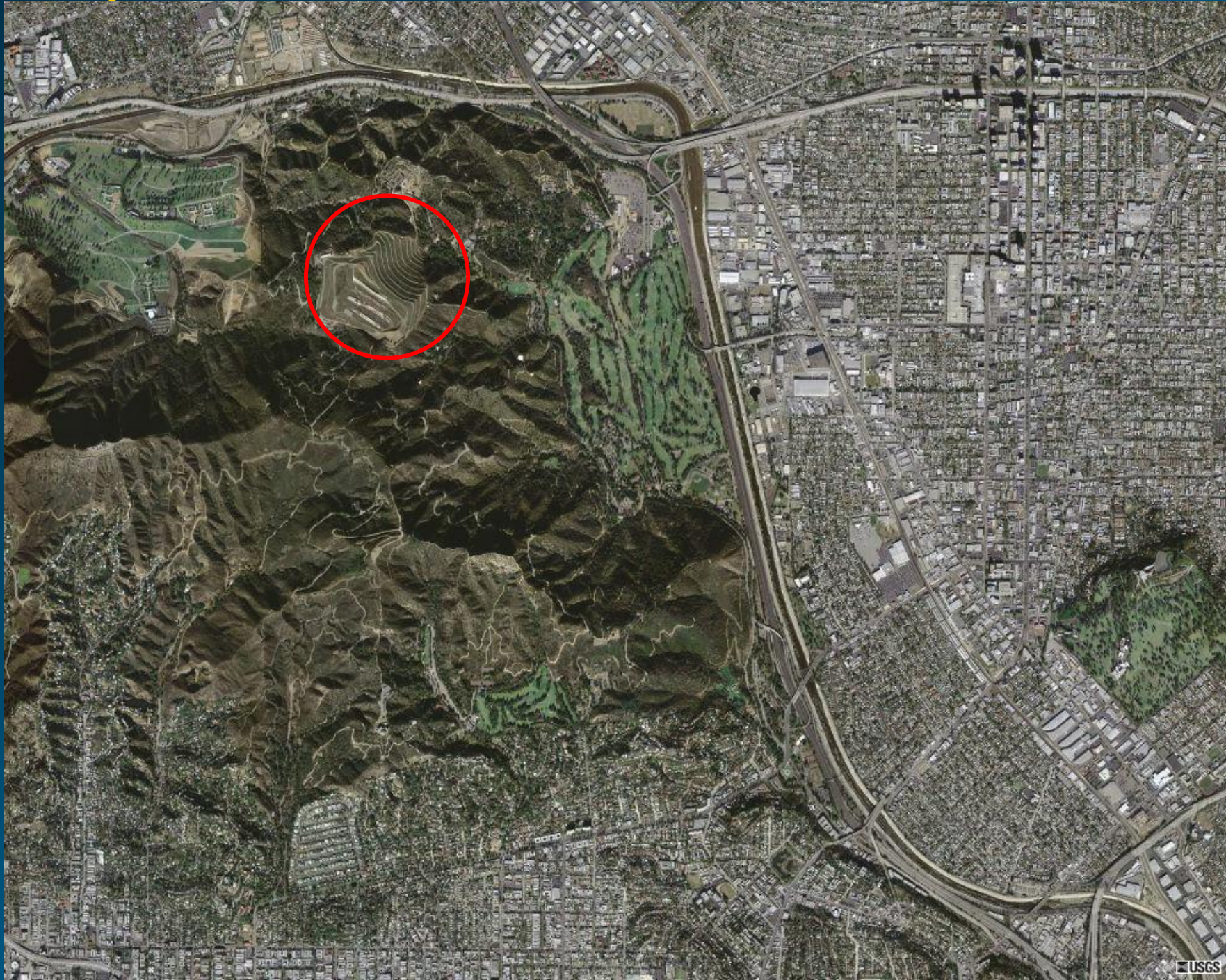




**Leichendorf, Playmobil
park– Németország**



Los Angeles – Griffiths Park – Toyon Canyon - USA



A Toyon-Canyon lerakó számokban

- Működés ideje: 1957 - 1985
- 90 ha területű
- 16.000.000 t hulladék
- III. osztályú hulladékok (USA) - háztartási, úttisztítási, építési és bontási (inert?) hulladékok
- 200 db gázkút
- Mindössze 13 monitoring kút a felszín alatti vizek vizsgálatára
- 2 db levegőminőség vizsgáló pont

Los Angeles – Griffiths Park – Toyon Canyon - USA





**Los Angeles – Griffiths Park
– Toyon Canyon - USA**



**Los Angeles – Griffiths Park
– Toyon Canyon - USA**



Düsseldorf, Németország – Sícsarnok



Köszönöm figyelmüket!