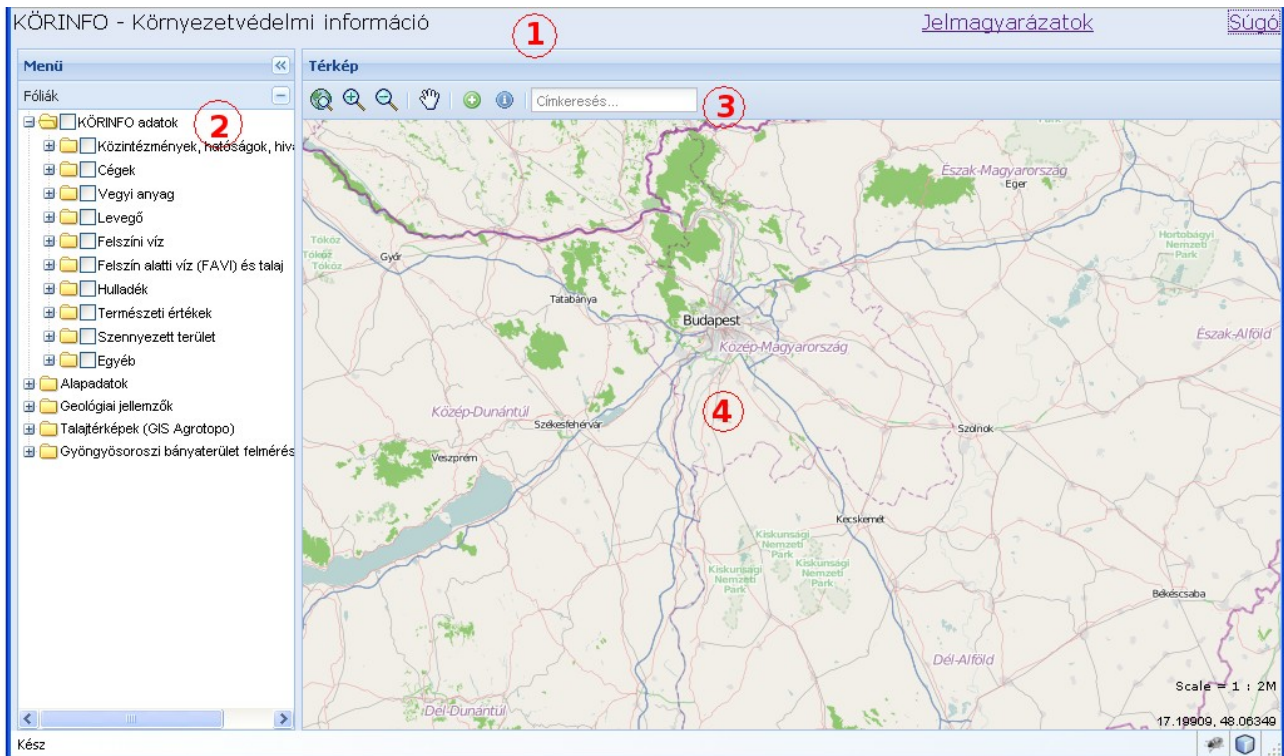


A térkép kezelő keretrendszer alapvetően 4 fő részre tagolódik:



## 1. Fejléc

A fejlécben a projekt neve mellett a jelmagyarázatok és a sűgő megjelenítését lehetővé tevő link található meg.

## 2. Menü – Fóliák (rétegek)



A bal oldalon látható a térképi fóliák hierarchikus rendszerbe rendezett listája. Az egyes elemek előtt található négyzetekbe + illetve - jel jelenik meg, melyre kattintva a struktúra egy ágát kinyithatjuk (+ esetén) vagy összezárhatjuk (- esetén). Az egyes rétegnevek előtt egy jelölő négyzet is megjelenik, ebbe kattintva kapcsolhatjuk be illetve ki a réteg megjelenítését. Az egyes rétegek bekapcsolása után kis késéssel jelenik meg a térkép ablakban. Az interaktív térkép indítása után csak az alaptérkép (OSM) réteg Közép-Magyarországot ábrázoló része jelenik meg.






A menő rész elrejtethető, ha a „<<” gombra kattint, ezután a „>>” gombbal jelenítheti meg a rétegek listáját ismét. A menő és a térkép közötti határvonalat az egérrel mozgathatja.



## 3. Eszközsor

A térkép feletti eszközsor a térképhez kapcsolódó 6 kezelőeszközt és a címkeresés mezőt tartalmazza.

	Nagyítás a közép-magyarországi régióra, ez a térképrészlet jelenik meg az interaktív térkép indítása után is.
	Nagyítás eszköz, a használata előtt ki kell választani (az egérrel rá kell kattintani, az ikon benyomva marad). Ezzel az eszközzel kétféleképpen nagyíthatunk. A térképbe kattintva a térkép tartalmát kétszeresére nagyíthatja, oly módon, hogy a kijelölt pont lesz a térkép ablak közepén. Amennyiben a bal egérgombot nyomva tartja egy téglalapot

	<p>húzhat ki az egér mozgatásával, az egérgomb elengedése után az így kijelölt téglalapba eső rész jelenik meg a térkép ablakban.</p>															
	<p>Kicsinyítés eszköz, a használata előtt ki kell választani (az egérrel rá kell kattintani, az ikon benyomva marad). Ezzel az eszközzel kétféleképpen kicsinyíthetünk. A térképbe kattintva a térkép tartalmát felére kicsinyítheti, oly módon, hogy a kijelölt pont lesz a térkép ablak közepén. Amennyiben a bal egérgombot nyomva tartja egy téglalapot húzhat ki az egér mozgatásával, az egérgomb elengedése után az így kijelölt téglalapba kicsinyíti a program az aktuális térképablak tartalmát.</p>															
	<p>Mozgatás eszköz, a használata előtt ki kell választani (az egérrel rá kell kattintani, az ikon benyomva marad). Kattintson a térképbe és tartsa benyomva az egérgombot, majd húzza az egeret a térkép mozgatásához.</p>															
	<p>Újabb pont hozzáadása a térképi adatbázishoz. Ez az eszköz csak akkor aktív, ha a KÖRINFO rendszerbe regisztrált és bejelentkezett felhasználó kezeli a térképet. A térkép indítása előtt kell bejelentkezni a KÖRINFO honlapon. A használata előtt az eszközt ki kell választani (az egérrel rá kell kattintani, az ikon benyomva marad). A térképbe kattintva jelölheti ki az új pont pozícióját. Ezután egy párbeszédablak jelenik meg, melyben a pontra vonatkozó adatokat adhat meg.</p> <div data-bbox="384 824 1337 1496" data-label="Form"> <p><b>Adat feltöltés</b></p> <p>Feltöltő: <input type="text" value="Kovács Béla"/></p> <p>Főtípus: <input type="text" value="Közüntézmények, hatóságok, hivatalok"/> ▼</p> <p>Altípus: <input type="text" value="Zöldpont irodák"/> ▼</p> <p>Leírás: <input type="text" value="blabla"/></p> <p>Fájl: <input type="text" value="Válasszon fájlt..."/> </p> <p>Hosszúság: <input type="text" value="18.835023507247"/></p> <p>Szélesség: <input type="text" value="47.375436666515"/></p> <p><input type="button" value="Beküldés"/> <input type="button" value="Mégse"/></p> </div> <p>A feltöltő nevét automatikusan kitölti a program. A főtípus és altípus megadásával sorolhatja az új pontot a KÖRINFO kategóriákba. A leírásban további információkat adhat meg. A fájl mezőbe egy a ponthoz kapcsolódó képet választhat ki, a mező melletti gomb megnyomása után. A hosszúság és szélesség mezőkben a kattintás pozíciója jelenik meg, amit pontosíthat, ha van információja.</p>															
	<p>Pont adatok lekérdezése, a használata előtt ki kell választani (az egérrel rá kell kattintani, az ikon benyomva marad). A KÖRINFO adatok csoportjában tartozó pontokhoz rendelt adatokat kérdezhetjük le ezzel az eszközzel. Kattintson a térképen megjelenő pontra és a képernyőn a ponthoz tartozó adatok megjelennek.</p> <div data-bbox="161 1854 1433 1989" data-label="Table"> <table border="1"> <thead> <tr> <th colspan="5">11005 - D1: adatok</th> </tr> <tr> <th>Felhasználó</th> <th>Főcsoport</th> <th>Alcsoport</th> <th>Leírás</th> <th>Fájl</th> </tr> </thead> <tbody> <tr> <td>Siki</td> <td>Levegő</td> <td>Mérőállomások</td> <td><a href="#">Tököl, Városháza, Millenium park</a>, automata légszennyezettség mérőállomás, Mért lé</td> <td></td> </tr> </tbody> </table> </div>	11005 - D1: adatok					Felhasználó	Főcsoport	Alcsoport	Leírás	Fájl	Siki	Levegő	Mérőállomások	<a href="#">Tököl, Városháza, Millenium park</a> , automata légszennyezettség mérőállomás, Mért lé	
11005 - D1: adatok																
Felhasználó	Főcsoport	Alcsoport	Leírás	Fájl												
Siki	Levegő	Mérőállomások	<a href="#">Tököl, Városháza, Millenium park</a> , automata légszennyezettség mérőállomás, Mért lé													

A címkeresés ablakban megadhat egy település nevet vagy egy közterületet és házszámot tartalmazó teljes címet is. A keresés eredménye egy külön ablakban jelenik meg. Kattintson a keresés eredményére duplán, hogy a térkép ablak is a cím környezetét mutassa.

#### 4. Térkép

A térkép ablakban a felhasználó által beállított térképi részlet jelenik meg. A megjelenő térképi részletet az eszközsorban található eszközök mellett egyszerű egérműveletekkel is beállíthatja.

Dupla kattintás	Nagyítás, mint a második eszköz.
Egér görgő	Nagyítás, kicsinyítés

A térkép jobb alsó sarkában megjelenik aktuális méretarány (Scale) és alatta az egér aktuális pozíciója (hosszúság és szélesség).

### Térképi rétegek

KÖRINFO adatok, a KÖRINFO létrehozásában közreműködők által összegyűjtött pontszerű adatok

Közintézmények, hatóságok, hivatalok

Minisztériumok, Környezetvédelmi felügyelőségek, Vízügyi igazgatóságok, OKBI, Bánya,  
Munkavédelem, ÁNTSZ, egyéb hatóságok  
Szakmai szolgálatok: Magyar Geológiai Szolgálat, növényvédelmi szolgálatok  
Környezetvédelmi felsőoktatási intézmények  
Zöldpont irodák  
Egyéb

Cégek

Vegyipari anyagok környezeti kockázatával foglalkozó cégek (REACH)  
Környezet: levegő, víz, talaj  
Öko-technológiák  
Hulladék

Vegyipari anyag

Vegyipari üzemek Magyarországon

Levegő

Mérőállomások  
Legszennyezettebb pontok Magyarországon

Felszíni víz

Mérőállomások, monitoring pontok felszíni vízre  
Vízkivételi pontok felszíni vizekből  
Parti szűrősű vízkivételek  
Szennyvíz-bevezetési pontok a felszíni vizekbe"  
Természetes fürdőhelyek és fürdővizek

Felszín alatti víz (FAVI) és talaj

FA vízkivételi helyek: Ásványvizek  
FA vízkivételi helyek: Gyógyvizek  
FA vízkivételi helyek: Ásvány- és gyógyvizek"  
Hulladéklerakó közvetlen környezetében lévő monitoring pontok  
Ipari szennyezőforrás közvetlen környezetében lévő monitoring pontok  
FAVI monitoring pontok sekély porózus és sekély hegyvidéki  
FAVI monitoring pontok porózus és hegyvidéki  
FAVI monitoring pontok porózus termál

FAVI monitoring pontok karszt és termál  
Nitrát monitoring pontok

#### Hulladék

Lakossági szilárdhulladék lerakók  
Hulladék udvarok Közép-Magyarországon"  
Alsó szigeteléssel bíró kommunális hulladéklerakók"  
Veszélyes hulladéklerakók  
Hulladékégetők  
Állati tetemet feldolgozó üzemek

#### Természeti értékek

Nemzeti parkok, tájvédelmi körzetek  
Védett növények előfordulási helyei"  
Védett állatok előfordulási helyei  
Ásványlelőhelyek, kőképződmények, fosszília lelőhelyek  
Barlangok, 50m-nél mélyebb

#### Szennyezett terület

Klórozott szénhidrogénekkal szennyezett területek"  
PAH vegyületekkel szennyezett területek  
Növényvédőszerrel szennyezett területek  
Fémekkel szennyezett területek  
Szervetlen vegyületekkel szennyezett területek

#### Alapadatok

Alaptérkép (OSM) – ingyenesen felhasználható utcatérkép az egész Földre

#### Geológiai jellemzők (Forrás: [MÁFI](#))

Felszíni földtani térkép  
Tektonika"

#### Talajtérképek (GIS Agrotopo) (Forrás: [TAKI](#))

Monitoring pontok  
Genetikus talajtípusok  
Talajértékszám  
Agyagásvány összetétel"  
Termőréteg vastagság  
A talaj szervesanyag készlete  
Kémiai talajtulajdonságok  
Fizikai talajtulajdonságok  
Vízgazdálkodási talajtulajdonságok

#### Gyöngyösroszi bányaterület felmérése (2007)

Fémszennyezettség felmérése  
Vízfolyások  
Lejtőkategóriák  
Kitettség  
Magasság

Az interaktív térképek megvalósítása során felhasznált nyíltforrású informatikai eszközök:

**UMN MapServer** (<http://mapserver.org>)

**OpenLayers** (<http://www.openlayers.org>)

**MapFish** (<http://www.mapfish.org>)

**PostgreSQL** (<http://www.postgresql.org>)

**PostGIS** (<http://postgis.refrains.net>)